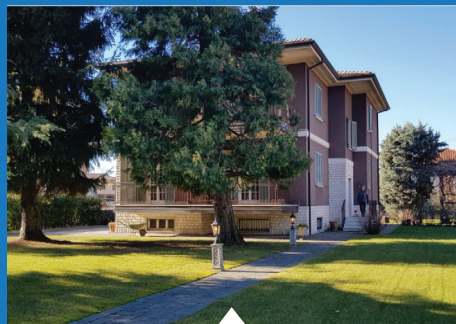


Centro Specialistico

PER IL TRATTAMENTO DI DISTURBI DEL GIOCO D'AZZARDO



COOPERATIVA DI BESSIMO

SERVIZIO FANTASINA: REGINA DI CUORI

Via Fantasina, 14

Cellatica (BS) - 25060

TEL 0302521751 CELL 3297391614

EMAIL reginadicuori@bessimo.it



COOPERATIVA GAIA

Via Cav. Umberto Gnutti n 6/A

Lumezzane (BS) - 25065

TEL 0308925334

(al risponditore automatico scegliere

AREA DIPENDENZE E GAP)

EMAIL dipendenze.gap@cooplume.it



COOPERATIVA IL CALABRONE

Viale Duca degli Abruzzi 10

Brescia - 25124

TEL 0302000035

EMAIL gap@ilcalabrone.org

Il Centro Specialistico accoglie un'utenza maschile e femminile con problematiche legate alla dipendenza da gioco d'azzardo.

L'approccio terapeutico si avvale di un modello integrato multidisciplinare che include interventi relativi ai modelli cognitivo-comportamentale, sistemico-relazionale e fenomenologico-relazionale, con interventi individuali e di gruppo, di sostegno ai familiari, residenziali e territoriali.

L'equipe multidisciplinare è composta da:

Responsabile psicologo e psicoterapeuta, medico psichiatra, educatori professionali, assistente sociale, consulente legale e finanziario



01

SERVIZIO RESIDENZIALE DI DIAGNOSI E DEFINIZIONE DELL'ESIGENZA
Durata massima del trattamento 3 mesi. È possibile l'ingresso diretto in pronto intervento/urgenza con diagnosi e prescrizione terapeutica nel mese seguente.

02

SERVIZIO DI TRATTAMENTO RESIDENZIALE BREVE E ACCOMPAGNAMENTO TERRITORIALE
Durata massima del trattamento 6 mesi a cui segue un progetto territoriale di 6 mesi che può prevedere anche brevi rientri nel servizio

03

SERVIZIO DI TRATTAMENTO RESIDENZIALE
Durata massima del trattamento 18 mesi dedicata a soggetti con bassa motivazione e scarsa compliance, anche associate a condizioni di abuso di sostanze psicotrope e/o condotte impulsive

04

SERVIZIO DI TRATTAMENTO SEMI RESIDENZIALE
Durata massima 24 mesi a supporto dell'intervento ambulatoriale o per consolidare esiti già raggiunti in ambito residenziale; il percorso si svolge in orari rispettosi anche degli impegni lavorativi del singolo e della famiglia