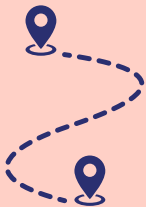


H_{ub} G_{iovani}

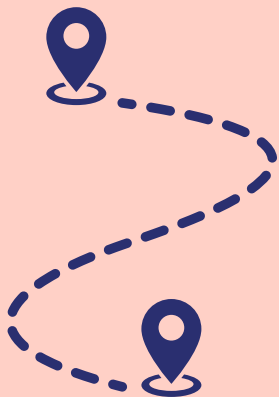


Valutazione educativa, impegno, progettualità



H_{ub}G_{iovani}

**Un percorso in cui i ragazzi,
accompagnati da una figura educativa,
vengono osservati e valutati, facendo
emergere bisogni, difficoltà e
potenzialità attraverso attività
laboratoriali**



**HG è un laboratorio,
dedicato a GIOVANI tra i
15 e i 21 anni che si
trovano in una fase di
difficoltà della loro vita**

H_{ub} **G**_{iovani}



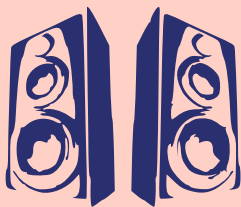
La definizione di “Laboratorio” vuole sottolineare le dimensioni centrali del fare e dello sperimentare che caratterizzano questo spazio



**Martedì e giovedì
dalle 15 alle 17.30**



Ai ragazzi viene chiesto di realizzare un "oggetto" che narri di sé, con l'obiettivo di far emergere, attraverso la progettazione e la realizzazione, elementi utili a sviluppare la consapevolezza di sé in merito a quesiti fondamentali



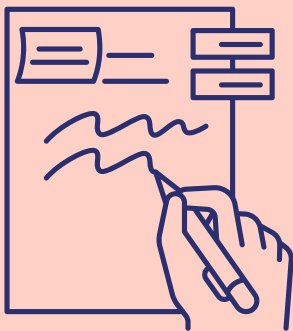
**CHI SONO? QUALI
SONO I MIEI DESIDERI
E LE MIE PASSIONI?
COSA VOGLIO
TRASMETTERE DI ME?**

Obiettivi generali

- **Valutare e rinforzare le competenze di base dei giovani coinvolti (rispetto del contesto, capacità relazionali, rapporto con l'impegno)**
- **Valutare e aumentare la capacità di dare struttura e significato al proprio tempo**
- **Valutare e incoraggiare la sperimentazione delle proprie capacità e il senso di autoefficacia**
- **Promuovere l'auto osservazione**
- **Fornire agli operatori di riferimento elementi utili per il lavoro con il ragazzo**

**Martedì e giovedì
dalle 15 alle 17.30**

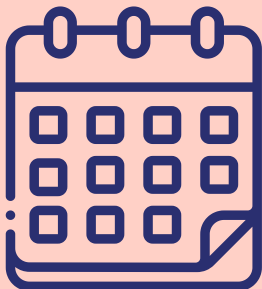
Al termine degli incontri viene condivisa, con il ragazzo e il servizio sociale inviante, una relazione /valutazione educativa contenente le osservazioni degli educatori in merito a capacità e competenze trasversali utili in ogni ambito della vita.



Questa condivisione permette di restituire al ragazzo una fotografia di sé dall'esterno e poter poi elaborare e riflettere su sé stesso, anche con gli operatori che proseguiranno il lavoro.



Il Laboratorio ha una durata di 8 incontri, due alla settimana, della durata di due ore e mezza ciascuno. A questo si aggiungono un colloquio iniziale di presentazione e uno di restituzione.



**Martedì e giovedì
dalle 15 alle 17.30**

SPA
ZIO

O N D E



Via Mazzucchelli 19, Brescia



15 minuti dalla Stazione FS

Linee: 7 - 13 - 3 - 9



5 minuti dal centro città



il calabrone
COOPERATIVA SOCIALE ETS